

RUDIMENT TO GROOVE AND FILL

1 - DOIGTÉ DE DÉPART



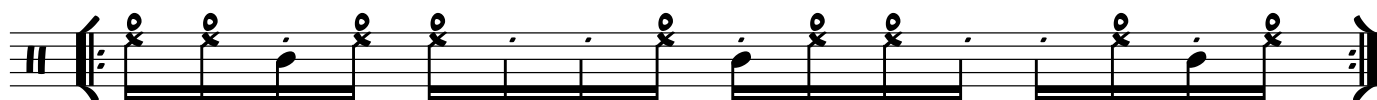
2 - ON LE TRANSPOSE SUR 1 MESURE EN DOUBLES CROCHES



3 - ON LE DÉCALE D'1 DOUBLE CROCHE



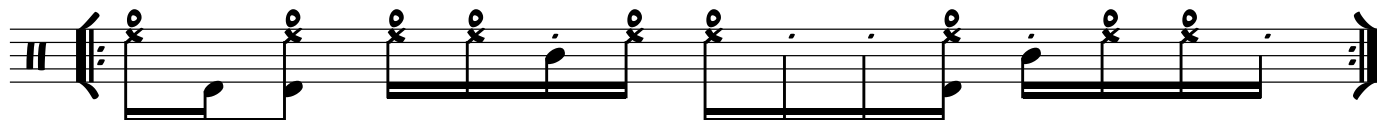
4 - ON PASSE LA MAIN DROITE SUR LE CHARLESTON



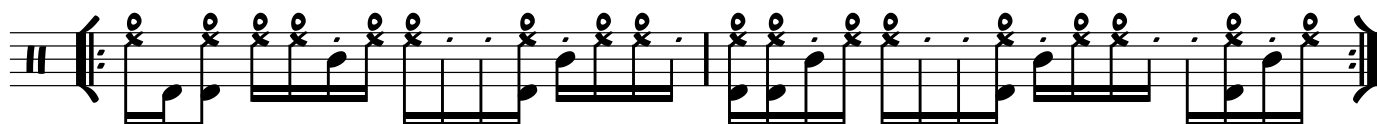
5 - ON RATOUTE DES GROSSES CAISSE



6 - CELLULE RATOUTÉE



7 - GROOVE SUR 2 MESURES



8 - CRÉATION DU 1ER BREAK

